

**РОДОДЕНДРОН ЖОВТИЙ**  
*Rhododendron luteum* Sweet (*Azalea pontica* L., *Rhododendron flavum* G. Don)

Родина Вересові – *Ericaceae*  
 Статус виду. LC, NT.



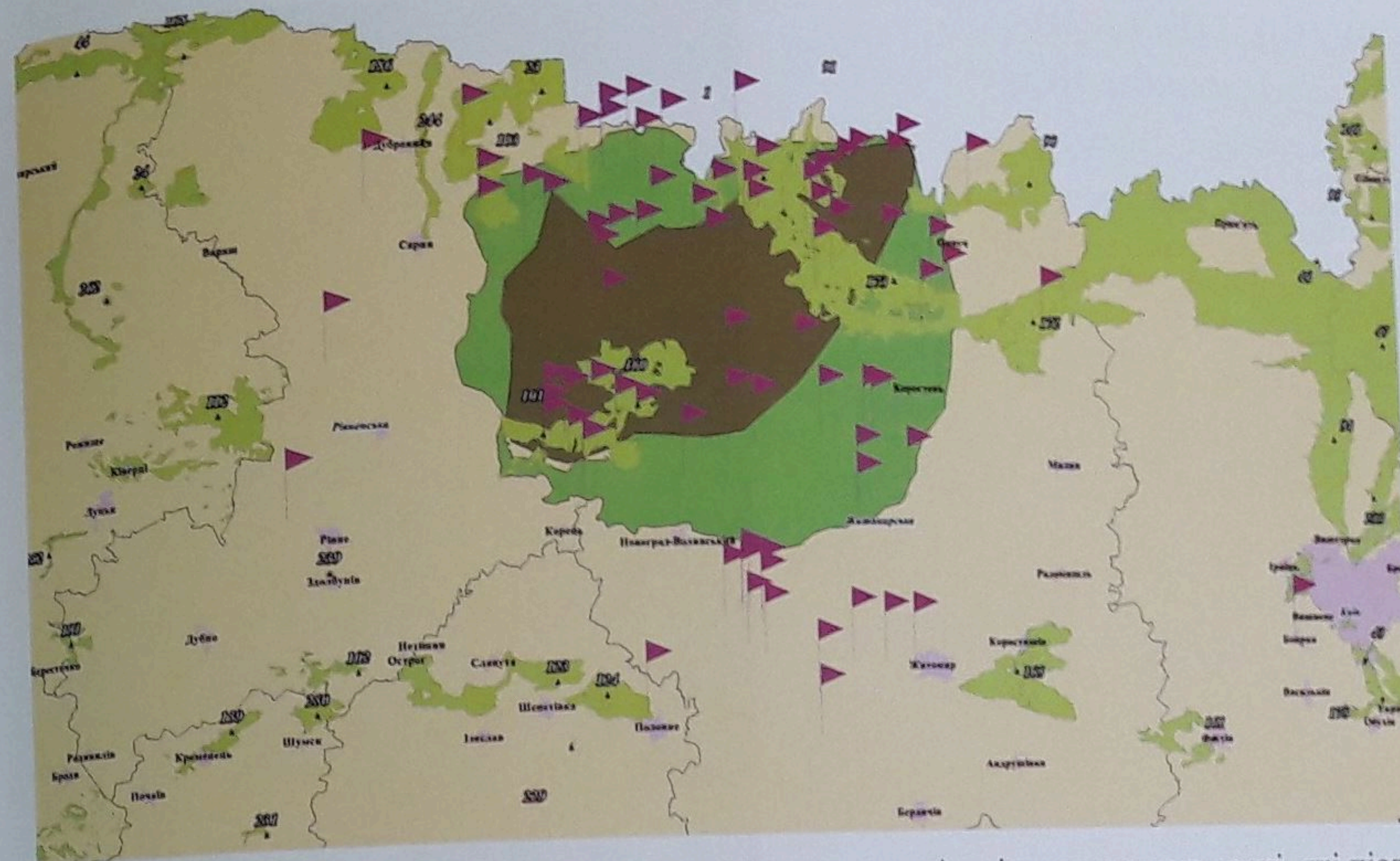
**Наукова цінність.** Реліктовий диз'юнктивно-ареальний вид.

**Загальний ареал.** Реліктовий вид з давньосередземноморським диз'юнктивним ареалом. Ареал охоплює: Кавказ, північ Малої Азії, Балкани, південь Австрії, схід Центральної Європи, Східна Європа (Білорусь, Україна).

**Поширення в Україні.** Східна частина Західного Полісся, західна частина Житомирського Полісся, дуже рідко в Київському Поліссі та Малому Поліссі. Зеленим кольором показаний ареал розсіяного поширення, а всередині нього коричнюватим кольором – ареал суцільного поширення.

**Загальна характеристика.** Нанофанерофіт. Листопадний кущ 100-250 см заввишки, стебла прямостоячі, розгалужені, голі (молоді гілки опушені). Листки почергові, черешчасті, розсіяно опушені з обох боків, цілокраї, оберненояйцеподібні або видовженоланцетні, 7-10 см завдовжки, 2-3 см завширшки; мезоморфні. Квітки у діаметрі до 5 см, поодинокі або зібрані в зонтикоподібний щиток, пелюстки жовті, залозистоопушені. Плід циліндричнодовгаста багатонасінна коробочка. Цвіте в травні-червні, плодоносить у липні-серпні. Запилюється комахами. Розмножується насінням та вегетативно – розростанням кущів.

**Умови місцезростання.** Лісові угруповання на кислих супіщаних (іноді оглеєних або оторфованих) дерново-підзолистих ґрунтах у свіжих та вологих, рідше – сирих умовах зволоження. В угрупованнях скельнодубових і звичайнодубових лісів союзу *Quercion petraeae*, соснових лісів союзу *Dicrano-Pinion* і чорновільхових лісів союзу *Alnion glutinosae*, також у похідних березняках та по заростаючих лісових порубах. Вид екологічно пластичний. Найбільшу участь *R. luteum* приймає у створенні густого підліску (зімкнутістю від 0,5-0,8 до 1,0) у вологих та сирих звичайнососнових лісах. Формує щільний підлісок у похідних лісах у свіжих та вологих умовах, утворюючи повислоберезові ліси жовторододендронові та в сирих і мокрих умовах – пухнастоберезові ліси жовторододендронові. За флористичною класифікацією лісові асоціації з домінуванням *R. luteum* у підліску належать до звичайних асоціацій Українського Полісся, утворюючи лише варіанти цих асоціацій: *Molinio-Pinetum* var. *rhododendron luteum*, *Peucedano-Pinetum* var. *rhododendron luteum*, *Serratulo-Pinetum* var. *rhododendron luteum*, *Calamagrostio arundinaceae-Quercetum petraeae* var. *rhododendron luteum*, *Carici brizoidi-Quercion robori* var. *rhododendron luteum*, *Vaccinio uliginosi-Pinetum alnetosum glutinosae* var. *rhododendron luteum*. Вони не містять специфічних діагностичних видів, властивих виключно "рододендроновим" ценозам. Задовільно поновлюється на суцільних зрубках, особливо після рубок, проведених у зимовий період; значно гірше поновлюється після суцільних рубок, проведених у теплий період року. Зберігається у щільних біогрупах на великих лісових галявинах та по узліссях. Добре



переносить низові пожежі малої та середньої інтенсивності, які омолоджують кущі, які після вигорання старих пагонів швидко нарощують надземну фітомасу за рахунок глибокої кореневої системи. Вид є віолентом, має високу життєвість і цілком задовільний потенціал поновлення, помірно світлолюбний мезофіт-мезогігрофіт, мезотроф.

**Чисельність та стан популяцій.** Популяції чисельні й стабільні, подекуди – експансивні, вид створює густі зарості із значним проективним покриттям; на периферії ареалу частіше трапляються поодинокі особини. Вид, як правило, створює густий підлісок – від середньогустого (зімкнутістю 0,3-0,5) до дуже густого (0,6-1,0). Розміщення кущів в ньому від рівномірного до рівномірно-групового. За оцінкою А.І. Барбарича, площа щільних заростей *R. luteum* у лісах Українського Полісся дорівнювала близько 100 тис. га, пізніше О.С. Козьяков навів меншу площу – близько 54 тис. га.

**Головні фактори зменшення чисельності.** Знищення лісової рослинності на значних площах внаслідок урбанізації, зміна гідрологічного режиму внаслідок порушення роботи меліоративних систем, сильні лісові пожежі, випас худоби в лісах та рекреаційне навантаження.

**Прийняті заходи охорони.** Частина угруповань з *R. luteum* занесено до «Зеленої книги України». Зберігається на території об'єктів Смарагдової мережі: UA0000001, UA0000023, UA0000090, UA0000091, UA0000101, UA0000103, UA0000124, UA0000160, UA0000172, UA0000173, а також у заказниках загальнодержавного значення: Казява, Поясківський ліс (Житомирська обл.); у заказниках місцевого значення: Старі Гарті, Даньов, Страхів, Мишківський, Будки, Вовчі острови, Липова піч, Ольгіно, Поломи, Токов мох (Житомирська обл.).

**Необхідні заходи з охорони.** Збереження біотопів виду, моніторинг за станом його популяцій. Відтворення та охорона ацидофільних скельнодубових лісів Словечансько-Овруцького кряжу. Збір насіння для національного генетичного банку, ширше відтворення у ботанічних садах, дендраріях та використання в озелененні населених пунктів.

**Список літератури.** Ежель, 2013; Орлов, Сіренський, Якушенко та ін., 2015; Орлов, Якушенко, 1999; Орлов, Якушенко, Воробйов, 2000; Устименко, 2009; Чурілов, 2015; Якушенко, Дідух, Андріанова, 2010; Dubiel, Piórecki, 2011; Piorecki, Zarzycki, 2004.

Укладачі: О.О. Орлов, Д.М. Якушенко  
 Фото: О.О. Орлов



УДК [502.211:581.9](477)  
ББК 20.1+28,5  
С89

Рекомендовано до друку вченою радою  
Інституту ботаніки ім. М.Г. Холодного НАН України

Рецензенти:

М.М. Федорончук, доктор біологічних наук  
(Інститут ботаніки ім. М.Г. Холодного НАН України)

П.Є. Булах, доктор біологічних наук  
(Національний ботанічний сад ім. М.М. Гришка НАН України)

**С89 Судинні рослини Смарагдової мережі України під охороною Бернської конвенції /**  
Колектив авторів під ред. В.А. Соломахи. – Житомир: Вид. О.О. Євенок, 2017. – 152 с.

ISBN 978-617-7483-20-4

В книзі охарактеризовано 52 види судинних рослин із Резолюції 6 (1998) Бернської конвенції, для збереження яких створюється Смарагдова мережа України. Представлена інформація щодо Смарагдової мережі і процесу її створення в Україні та сучасний стан поширення зазначених видів. На кожний вид подано його детальну характеристику, яка супроводжується кольоровим фото та картою його поширення, з відміткою на карті об'єктів Смарагдової мережі та їх меж.

Книга розрахована на професійних ботаніків, екологів, працівників природоохоронних організацій, викладачів вузів та студентів біологічних спеціальностей вищих навчальних закладів, вчителів біології.

УДК [502.211:581.9](477)  
ББК 20.1+28,5

Ця книжка надрукована з використанням коштів Спільної програми між Європейським Союзом та Радою Європи щодо підготовки Смарагдової мережі природоохоронних територій, Фаза II. Викладені в книжці погляди ні в якому разі не можуть бути використані для відображення офіційної позиції Європейського Союзу чи Ради Європи.

ISBN 978-617-7483-20-4

© Колектив авторів, 2016  
© О.О. Євенок, видання, 2017